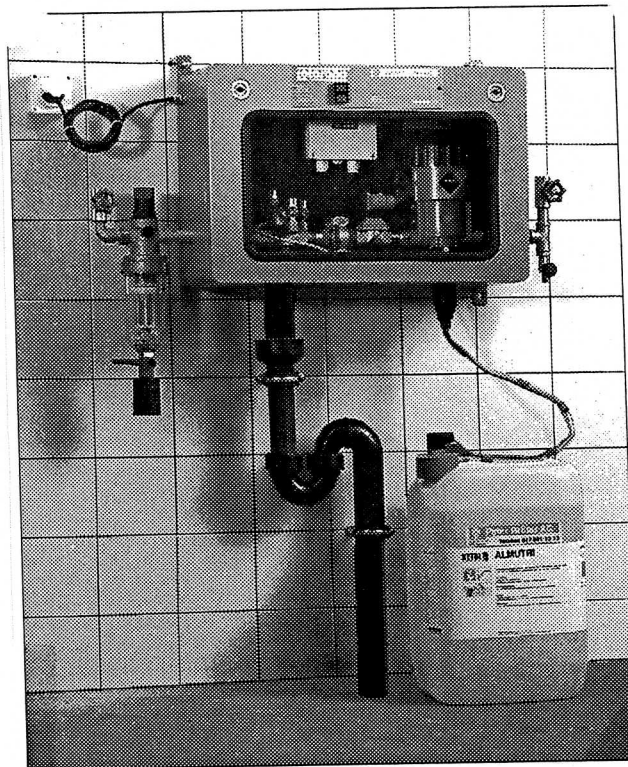


ROTODOS

Appareil central de dosage

commande no. 0026



ROTODOS est l'appareil de dosage le plus connu en Suisse pour les salles de gym et sport, où il faudrait une bonne technique de désinfection pour surfaces et pieds.

L'installation est isolée du réseau d'eau par un disjoncteur de system Watts BA 009, selon les prescriptions SSIGE.

Il s'arrête automatiquement au cas où le débit d'eau cesserait ou le désinfectant viendrait à manquer.

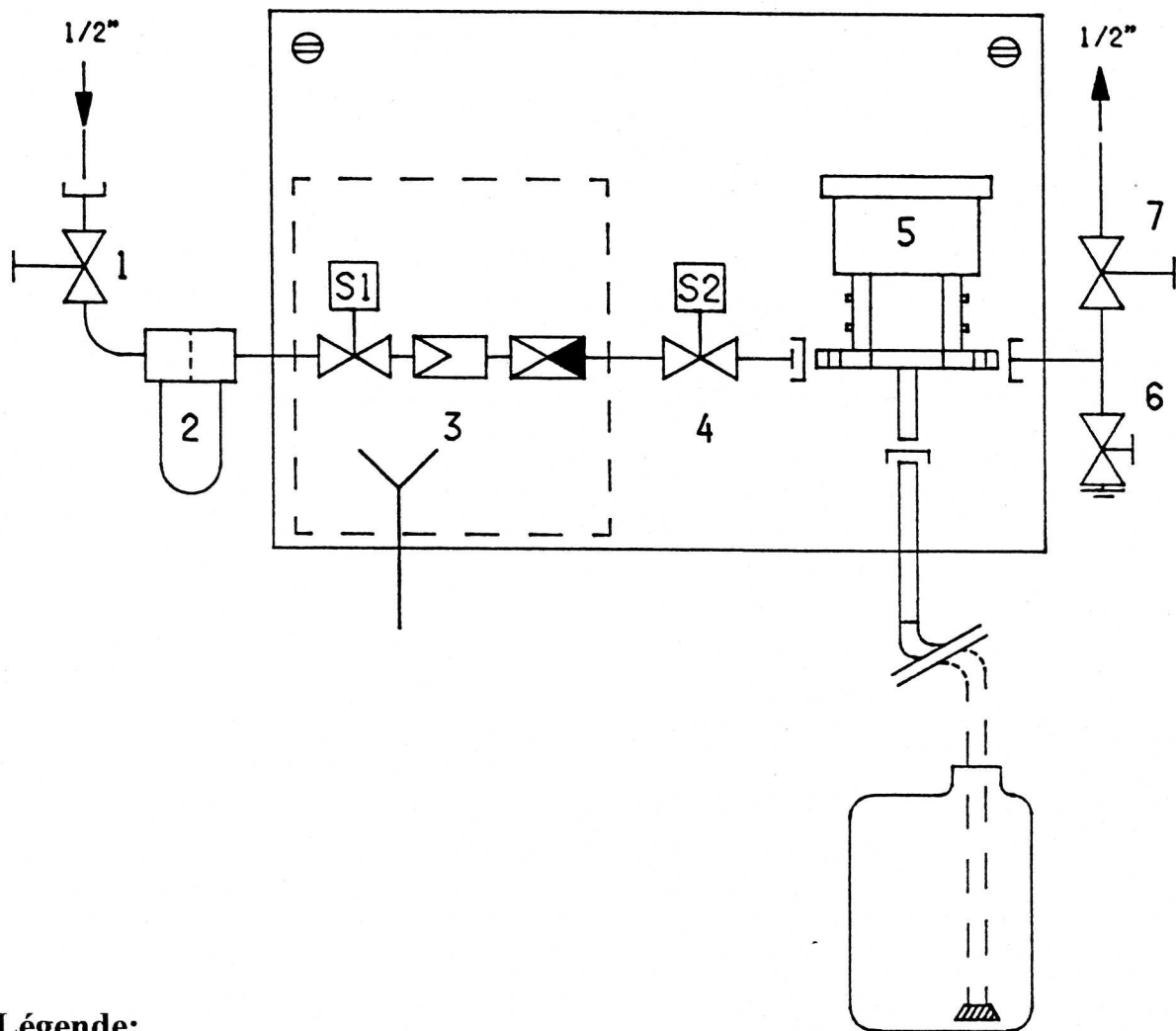
Raccords d'eaux:	1 / 2"
Raccordements électrique:	220 V
Débit max.:	1500 l/h
Débit min.:	30 l/h
Pression de service:	0,5 – 5 bar
Température maximale:	50° C
Dosage réglable:	0,25 / 0,4 / 0,5 / 0,8 / 1,0 %
Dimensions:	90 x 50 x 30 cm

Attention:
*Pour le contrôle de
toute années du
Watts disjoncteur
vous devez faire un
contract!*

Conduite d'écoulement sur E.U. par M.O. avec syfon.

ROTODOS

Schema conduites

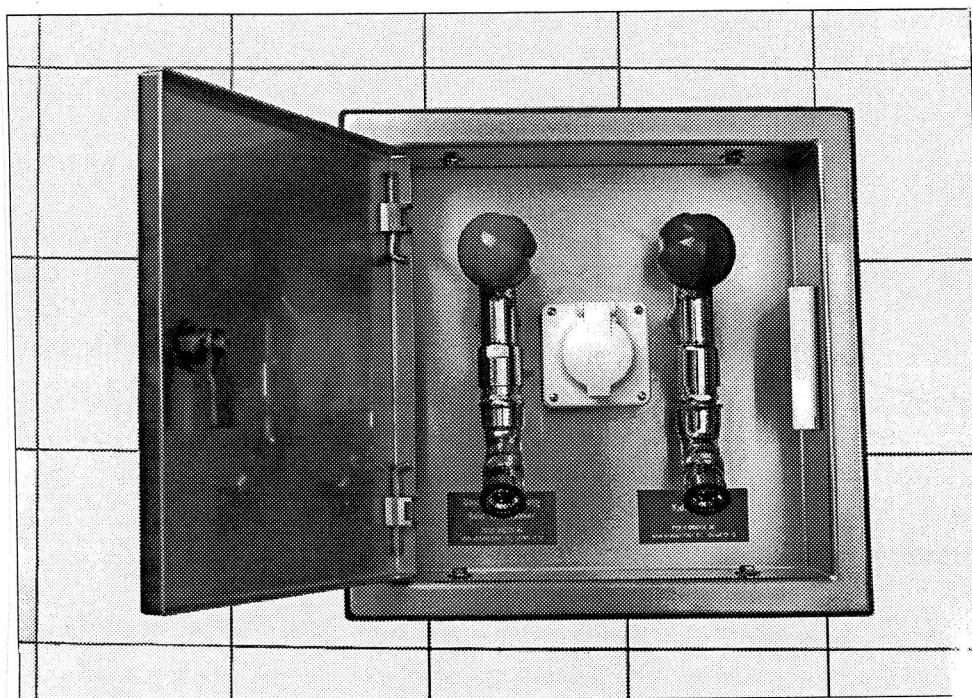


Légende:

- 1 Soupape d'arrêt (entrée)
- 2 Filtre
- 3 Disjoncteur Watts BA 009 1/2"
- 4 Vanne magnétique
- 5 Appareil de dosage
- 6 Robinet de prélèvement
- 7 Soupape d'arrêt (départ)

Prise d'eau double

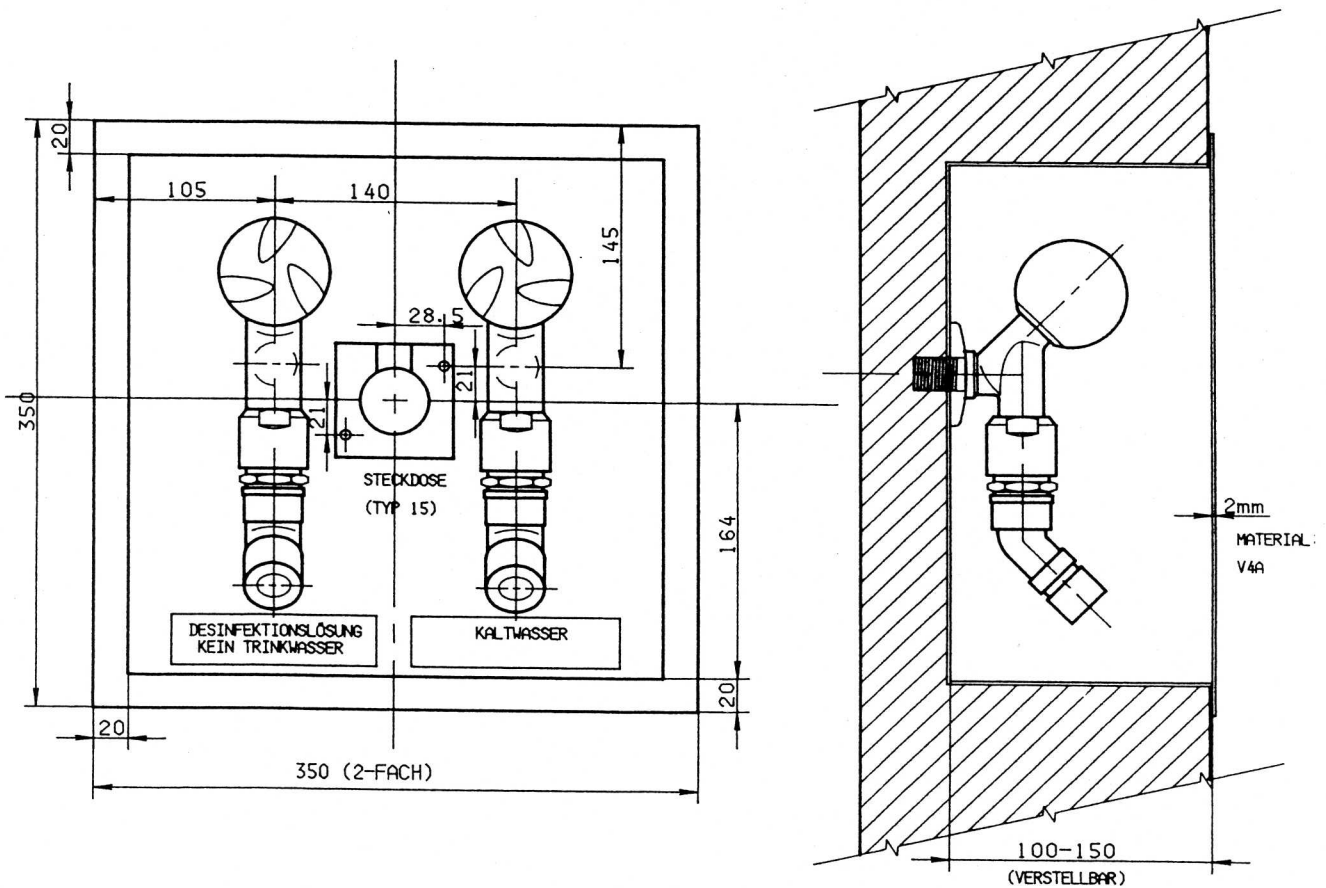
commande no. 0156



ROTOSANO-prise d'eau à la garde du nettoyage et de l'hygiène dans des zones de douches et vestiaires.

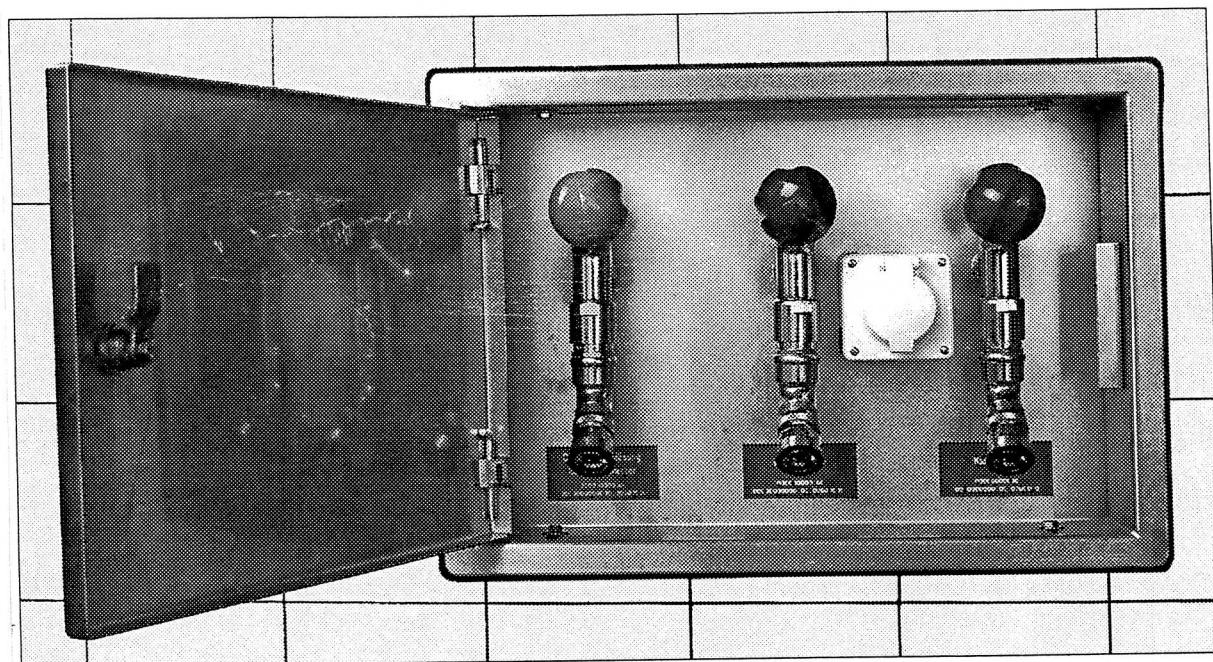
- armoire en acier inoxydable V4A
- verrouillable et sur demande, s'inclure dans une installation de sécurité
- 2 vanne d'équerre avec ventilateur et raccordement pour l'eau froide et le désinfectant
- 1 prise de courant type 15 220/380 V 50 Hz, étanchée à l'eau

Prise d'eau double Mesures



Prise d'eau triple

commande no. 0158

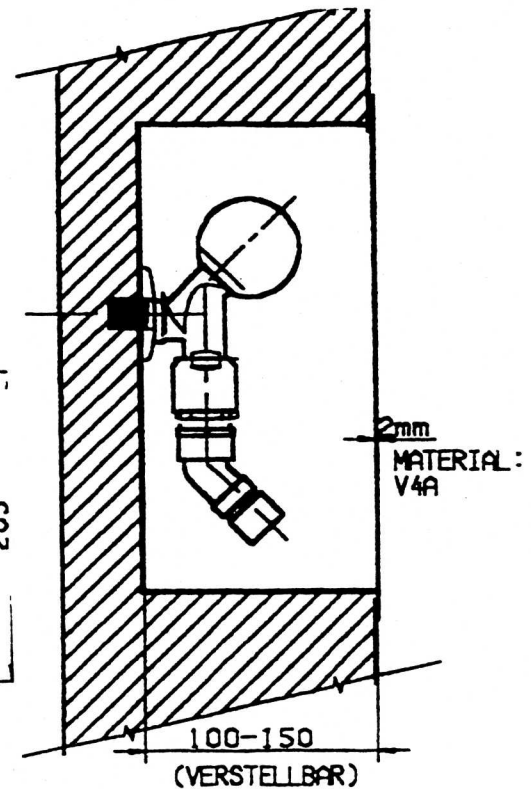
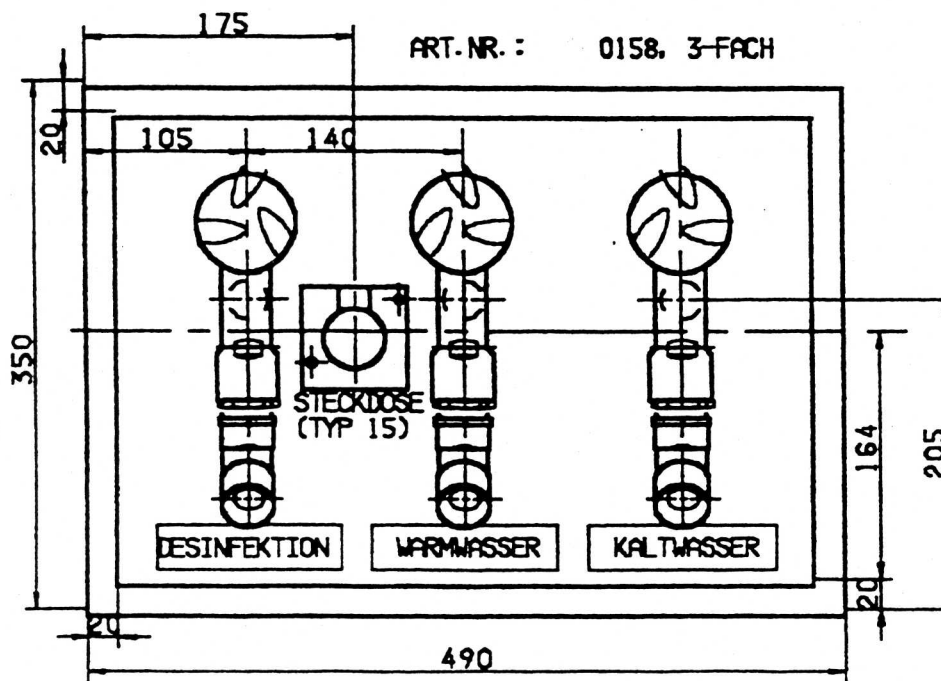


ROTOSANO-prise d'eau à la garde du nettoyage et de l'hygiène dans des zones de douches et vestiaires.

- armoire en acier inoxydable V4A
- verrouillable et sur demande, s'inclure dans une installation de sécurité
- 3 vanne d'équerre avec ventilateur et raccordement pour l'eau froide, chaude et le désinfectant
- 1 prise de courant type 15 220/380 V 50 Hz, étanchée à l'eau

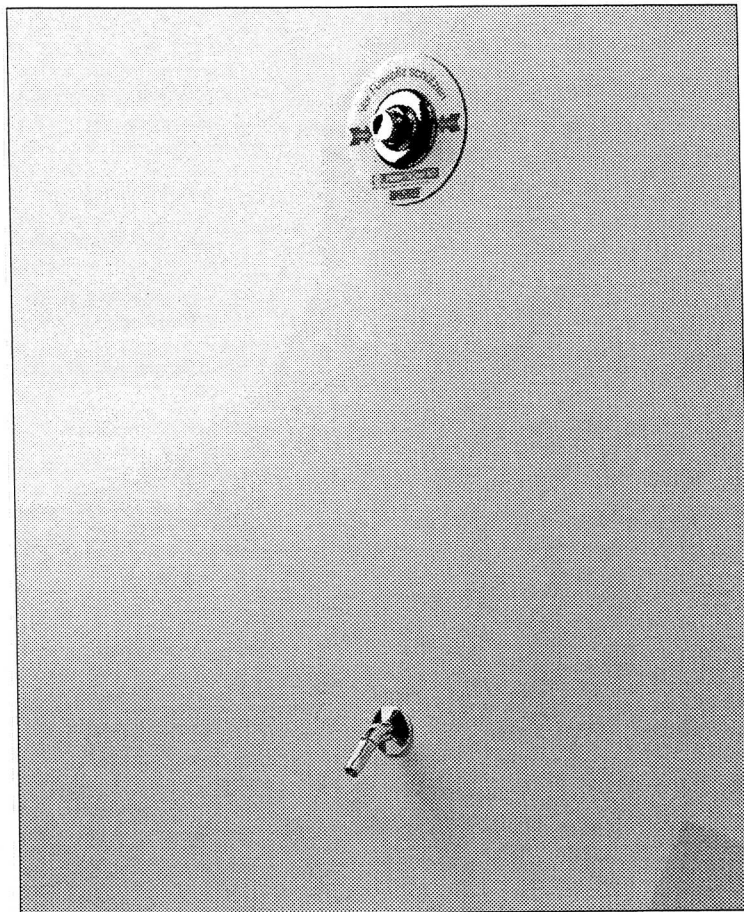
Prise d'eau triple

Mesures



Vaporisation des pieds

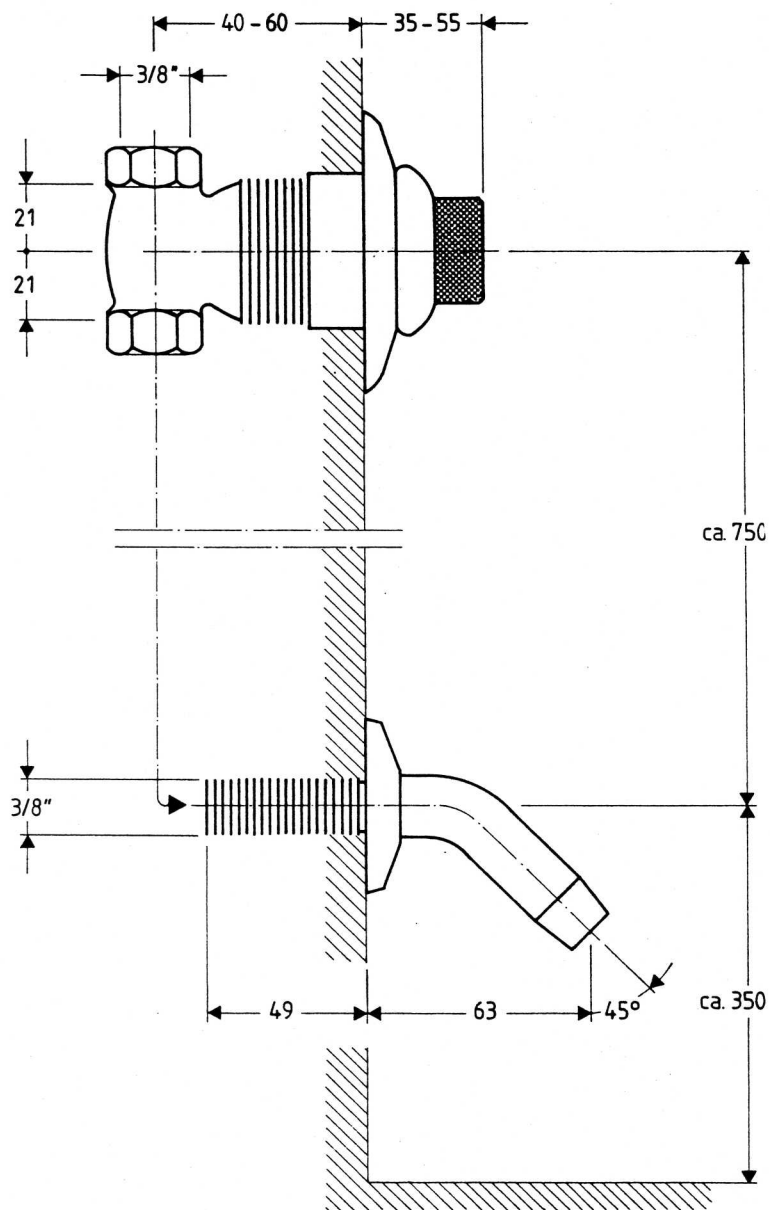
commande no. 0100



Avec vanne par bouton-pressoir 3/8" et fermeture à ressort, et bec d'écoulement avec buse. Parties visibles chromées.

Vaporisation des pieds

Mesures



Vaporisation des pieds

commande no. 0102



**Avec poignée à fermeture 3/8" par ressort et bec de sortie avec buse.
Parties visibles chromées.**

Vaporisation des pieds

Mesures

